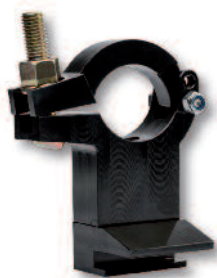


2231 TORNILLO DE BANCO BLOQUEO AMORTIGUADOR MCPHERSON

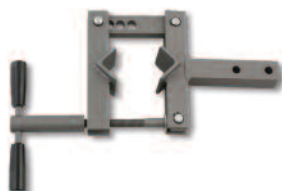
- Para utilizar con los Compresores de muelles McPherson 1800 kgs (Ref.: 3608600) y 1500 kgs (Ref.: 3608500).
- Se ajusta a los amortiguadores con un diámetro entre \varnothing 40-65 mm
- Cómo usar el vástago del puntal: Al apretar directamente sobre el amortiguador, mientras que la mordaza estándar se inserta en el resorte desde la parte superior del puntal, se logra una compresión significativamente más larga que afloja el amortiguador.



Referencia	Diámetros	€/u
3600110	\varnothing 40 - 65 mm	321,90

2232 TORNILLO DE BANCO BLOQUEO AMORTIGUADOR

- Diseñado para proporcionar un método seguro de fijación para suspensiones McPherson, montantes de suspensión, horquillas de motocicletas, tubos de sección redonda o componentes fijados en un torno o con pernos en un banco apropiado.



Referencia	Diámetros	€/u
2305862	\varnothing Mín. 38 mm - Máx. 80 mm	163,89

2233 ÚTIL NEUMÁTICO PARA CAMBIO DE FUELLES

- Este útil está diseñado para estirar las botas CV flexibles en los conjuntos de eje de transmisión de los vehículos automotores. La herramienta funciona con un compresor de aire a 4-7 bar y con un diámetro máximo de 115 mm.



Referencia	Características	€/u
2304806	Apertura: 110 mm / 4-7 Bar	196,21

2234 DESMONTADOR ELECTRO-HIDRÁULICO DE AMORTIGUADORES MCPHERSON

- Esta estación de trabajo puede lograr no menos de 2,5 toneladas de fuerza de compresión usando tecnología electro-hidráulica. La ventaja de esto es que la compresión se lleva a cabo en una manera uniforme, precisa y potente, en tan solo unos segundos.

Características:

- Carga máxima: 2.500 kg
- Capacidad de horquilla: \varnothing 80-200 mm
- Distancia entre muelles: mín. 65 mm, máx. 455 mm
- Tensión de trabajo: 230 V AC
- Frecuencia: 50-60 Hz
- Consumo de energía: 1 KW
- Equipado con dos horquillas \varnothing 80-200mm.



- La jaula garantiza la máxima seguridad en el trabajo.



- El soporte de altura ajustable para el puntal también está diseñado como bandeja de almacenamiento de herramientas, accesorios y piezas sueltas.



- Se utiliza con pie accionador para operar con las manos libres.

- La unidad es móvil, permitiendo el fácil y rápido manejo en el taller.

- Una amplia gama de horquillas suplementarias y especiales están disponibles en la página 91 (Ustillaje).



Referencia	Medidas	€/u
3609000	794 x 1630 x 670 mm	1.937,35

