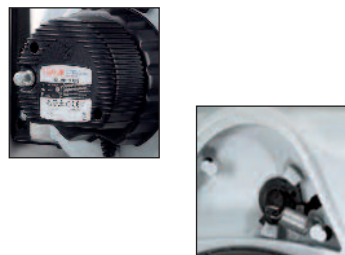
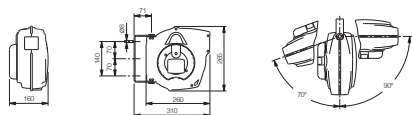




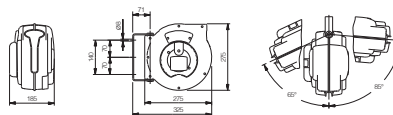
**2070 ENROLLADORES ELÉCTRICOS P.V.C.**



Referencia	V	L Cable	Ø Cable	€/u
5203400	220V	10 m	3x1,5 mm <sup>2</sup>	163,64
5203340	220V	15 m	2x1 mm <sup>2</sup>	148,48
5203130	12V	15 m	2x1 mm <sup>2</sup>	230,30
5203125	24V	15 m	2x1 mm <sup>2</sup>	232,85

- Diferencial eléctrico de seguridad
- Fijación orientable en acero
- Sistema de bloqueo del trinque
- Ref. 5203340 sin enchufes.

**2073 ENROLLADOR ELÉCTRICO 220 V**

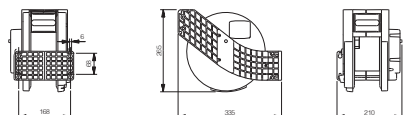


Diferencial eléctrico de seguridad.  
Fijación orientable en acero.



Referencia	V	L Cable	Ø Cable	€/u
5208130	220V	15 m	3x1,5 mm <sup>2</sup>	178,79

**2071 ENROLLADOR ELÉCTRICO 220 V**

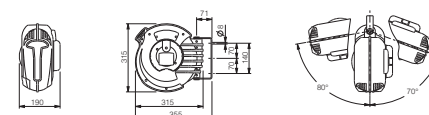


Rebobinado automático del muelle.  
Estructura en material plástico a prueba de golpes.  
Sistema de bloqueo del cable a la longitud deseada.



Referencia	V	L Cable	Ø Cable	€/u
5206080	220V	15 m	3x2,5 mm <sup>2</sup>	319,98

**2074 ENROLLADOR ELÉCTRICO PARA CARGADOR**

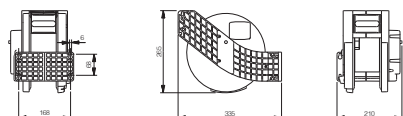


Permite conectar un cargador al enrollador y así puedes conectar cualquier coche del taller sin tener que desplazarlo.  
Rebobinado automático del cable.  
Estructura en material plástico a prueba de golpes.  
Soporte de pared ajustable en acero pintado.  
Sistema de bloqueo del cable a la longitud deseada.



Referencia	Amp.	L Cable	Sección	€/u
5209110	30 A	6 m	16 mm <sup>2</sup>	536,94

**2072 ENROLLADOR ELÉC. TRIFÁSICO**

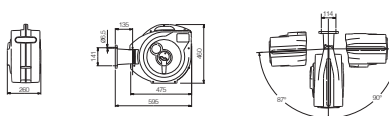


Rebobinado automático del muelle.  
Carcasa exterior de plástico a prueba de golpes.  
Sistema de bloqueo del cable a la longitud deseada.



Referencia	V	L Cable	Ø Cable	€/u
5206170	400V	10 m	5x1,5 mm <sup>2</sup>	421,46

**2075 ENROLLADOR PARA AGUA**



Con el nuevo sistema SLOW MOTION (opcional) rebobina el tubo lentamente.



Referencia	L metros	Ø Tubo	°C Máx.	€/u
5240100	20	1/2"	40°	198,33