

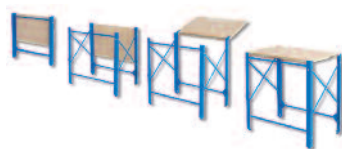
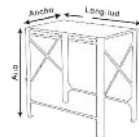


2004 BANCOS DE TRABAJO PLEGABLES

Madera contrachapada de 20 mm de espesor.
Plegado solo ocupa 80 mm.
Peso máximo: 300 kgs.

Dispone de un gancho para que no se abra cuando esté plegado.
Patas equipadas con pies de goma antideslizantes, ajustables con el fin de ofrecer una excelente estabilidad.

Las patas del banco disponen de ranuras que le permiten colocar el banco contra la pared o en un vehículo industrial.

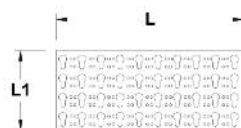
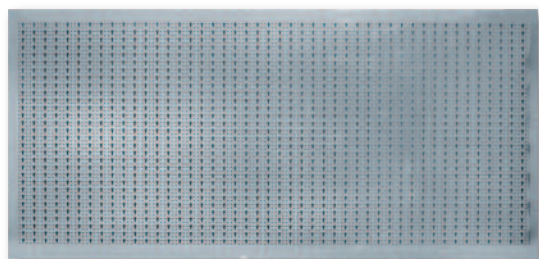


Referencia	Color	Largo mm	Ancho mm	Alto mm	€/u
2563235	Azul	800	500	840	185,71
2563224	Rojo	1100	500	840	267,90

2005 PANEL DE HERRAMIENTAS PARA BANCO

Fabricado en chapa cincada de 1,5 mm. de espesor.
Con los bordes biselados, para mayor seguridad.
Barnizado con pintura epoxi.
Se pueden agrupar más paneles.
Viene provisto de espacios para la sujeción a la pared.
Adaptable al banco posición 2002 y 2003.

* Incluye surtido de 60 ganchos.

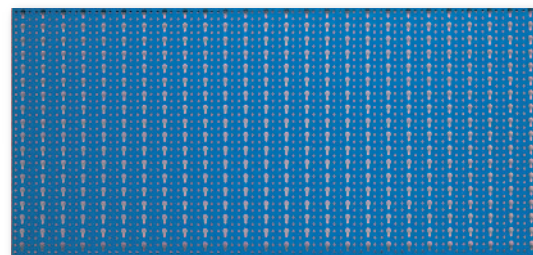
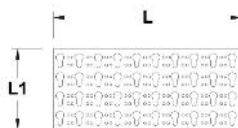
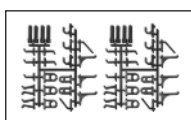


Referencia	L mm	L1 mm	€/u
5041150	1500	850	234,32
5042150	2000	850	245,28
50R7153	Surtido 60 ganchos		17,98

2006 PANEL PARA HERRAMIENTAS HORIZONTAL

Panel perforado para herramientas en chapa de acero lacada con pintura epoxi.
Amplia gama de accesorios y soportes de plástico (nylon y ABS).

* Incluye surtido de 40 ganchos.



Referencia	L mm	L1 mm	€/u
5010050	1000	500	37,03
50R0023	Surtido 40 ganchos		14,67

2007 GANCHOS Y ACCESORIOS PARA HERRAMIENTAS



Referencia	Nº	Características	€/u
5080001	1	Clavija angular corta Ø5xL23	0,42
5080002	2	Clavija angular larga Ø5xL29	0,60
5080003	3	Gancho curvo Ø5	0,52
5080004	4	Clip para herramientas	0,52
5080005	5	Aro pequeño Ø7	0,61
5080006	6	Aro grande Ø13	0,65
5080007	7	Cubeta transparente 105x105x54	3,48
5080007N	8	Cubeta negra 105x105x54	3,22
5080008	9	Soporte vaso Ø29xL75	2,62
5080009	10	Cubeta 130x130x110	4,55
5080009N	11	Cubeta negra 130x130x75	2,99
5080011	12	Gancho angular Ø5	1,70
5080012	13	Soporte para 22 brocas 1 a 13	3,48
5080022	14	Estante de vasos L1000	19,90