

The Spirit of Evolution

# TETRA LUBE

## ANTI-FRICCIÓN



**FABRICADO EN EUROPA**  
BAJO PATENTE NORTEAMERICANA  
**MADE IN EUROPE UNDER US PATENT**

**CATÁLOGO DE PRODUCTOS**  
PRODUCT CATALOG

**TETRA LUBE**  
WWW.TETRALUBE.COM



# TRATAMIENTO ANTI-FRICCIÓN TETRALUBE

TRATAMIENTO MODIFICADOR DE FRICCIÓN.



## DESCRIPCIÓN

**TETRALUBE** presenta un producto revolucionario, una nueva generación de agentes lubricantes. Nuestro **TRATAMIENTO ANTI-FRICCIÓN**, es la respuesta definitiva para todos los problemas mecánicos de fricción.

Está especialmente formulado para sistemas de lubricación donde se requiere una protección máxima contra extremas presiones, desgastes por fricción metal-metal y altas temperaturas, manteniendo siempre unos resultados óptimos.

El **TRATAMIENTO ANTI-FRICCIÓN TETRALUBE** no es un lubricante ni un aditivo, no modifica las características técnicas de los lubricantes, utiliza el lubricante como vehículo conductor para acceder a las partes metálicas protegiéndolas durante largos periodos de tiempo sin perder su efecto en los cambios de aceite.

**TRATAMIENTO ANTI-FRICCIÓN TETRALUBE** no contiene ningún tipo de partículas solidas en su composición, como por ejemplo: Teflón®, Molibdeno, grafito, cerámica, silicio, etc. que pueden provocar daños, obstrucciones o alterar las tolerancias de máquinas y sistemas altamente ajustados.

Tampoco contiene ácidos, cloro o ningún otro tipo de derivado del cloro ni agente corrosivo.

No daña, desgasta, envejece ni corroe los componentes del motor, no deja residuos sólidos ni lodos; es simplemente el agente lubricante **PERFECTO**.



## VENTAJAS

Aumenta la compresión y el rendimiento del motor.

Mejora y aumenta la lubricación.

Optimiza y mejora la calidad de la lubricación.

Prolonga la vida de los motores, rodamientos y maquinaria.

Reduce la temperatura de trabajo del motor.

Disminuye el consumo de aceite.

Reduce la fricción en los motores hasta un 70%.

Minimiza los ruidos internos en motores y engranajes.

Aplicable a todo tipo de motores, diesel, gasolina, gas, etc.

Apto para transmisiones manuales.

Compatible con lubricantes sintéticos y minerales.

No modifica la viscosidad original de los lubricantes.

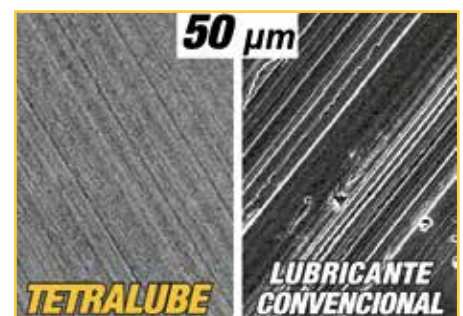
Garantizado para 100.000 km en automóviles o 2.000 horas de trabajo.



Una única aplicación de **TETRALUBE** garantiza un funcionamiento óptimo y sin fricción durante **100.000 Km** en vehículos o **2.000 horas** de trabajo en máquinas.



**TETRALUBE** no contiene ningún tipo de partículas sólidas ni agentes corrosivos en su composición, no genera residuos. Disminuye y previene la formación de barnices y lodos.



Bajo el microscopio, con una óptica de 50 micras, queda demostrado que **TETRALUBE** reduce el desgaste hasta en un **70%**

## ANTI-FRICCIÓN TRANSMISIONES AUTOMÁTICAS

TRATAMIENTO ANTI-FRICCIÓN PARA CAJAS DE CAMBIOS AUTOMÁTICAS.



### DESCRIPCIÓN

**Tratamiento específico para aceites de transmisión automática** (cajas de cambio automáticas) que no modifica las características técnicas de los lubricantes, **reduciendo el desgaste considerablemente**.

El exclusivo **Agente Anti-Fricción** de Tetralube **protege contra el desgaste de alta presión, la corrosión y la oxidación**. Las propiedades dúctiles y lubricantes del tratamiento **garantizan su eficacia durante largos periodos de servicio**.

**Tetralube Tratamiento Anti-Fricción para Transmisiones Automáticas** aumenta la **reducción del desgaste hasta en un 70%** con efecto de larga duración (observar los intervalos de cambio de aceite de transmisión indicados por el fabricante del vehículo).

El empleo del **Tratamiento Anti-Fricción para Transmisiones Automáticas** equilibra la pérdida de potencia producida en el convertidor de par, manteniendo en perfecto estado el cuerpo de válvulas y evitando la presencia de residuos sólidos en él.



Este tratamiento no contiene ningún tipo de partículas sólidas en su composición, como por ejemplo: Teflón®, Molibdeno, grafito, cerámica, silicio, etc. Tampoco contiene ácidos, cloro o ningún otro tipo de derivado del cloro ni agente corrosivo. Apto para todo tipo de vehículos con cambio automático, compatible con todo tipo de aceites, fluidos ATF y fluidos de transmisiones automáticas (CVT incluido).

Tratamiento idóneo para sistemas de cambio automáticos, variadores de velocidad, engranajes y en equipos donde componentes como discos y elementos electrónicos requieren estar bañados en aceite.



### VENTAJAS

**Reducción significativa del desgaste suavizando el cambio de marchas y prolongando la vida de todo el sistema de transmisión.**

**Protege el sistema contra la oxidación y la corrosión.**

**Mejora y suaviza el funcionamiento general.**

**Previene gripajes y sobrecalentamientos del sistema, evitando dañinas averías y costosas reparaciones.**

**Evita fugas manteniendo una condición perfecta de sellado.**



Reduce la temperatura garantizando unas condiciones óptimas de trabajo, evitando el desgaste y la acumulación de residuos sólidos en el sistema.



**TETRALUBE** reduce la fricción de forma activa en todos los componentes del sistema de transmisión, mejorando y suavizando su funcionamiento.



El **Tratamiento Anti-Fricción** evita gripajes, sobrecalentamientos y otras averías derivadas de una mala lubricación del sistema de transmisión.



# LIMPIADOR INJECT CLEANER TETRALUBE

LIMPIADOR MULTIFUNCIÓN PARA LA LIMPIEZA DE INYECTORES.



## DESCRIPCIÓN

**POTENTE LIMPIADOR ESPECIALMENTE ORIENTADO AL SECTOR DE LA AUTOMOCIÓN.**

**TETRALUBE Inject-Cleaner** ha sido formulado para **limpiar, descarbonizar y eliminar el agua** de todos los depósitos de combustible, tanto diesel como gasolina, logrando una **exponencial mejora del funcionamiento** del motor y un **drástico ahorro de costes**.

**Incorpora en su composición nuestro exclusivo Agente antifricción** como protector lubricante, compensando la falta de lubricidad de los nuevos combustibles.

**Inject-Cleaner** garantiza un aprovechamiento óptimo del combustible y una combustión que ahorra energía.

Limpia el motor y los grupos de inyección, evitando que las agujas de los inyectores se gripen o se polimericen.



Indicado para todos los motores de turismos, camiones, agrícolas, maquinaria para la construcción y motores estacionarios, incluyendo los motores con turbocompresor.

**TETRALUBE Inject-Cleaner** es Ideal para realizar la conservación de los motores, incluso en caso de motores que estén fuera de servicio durante mucho tiempo y en condiciones extremas.



Corrige la mala pulverización y las obstrucciones.



Eficiente limpieza del sistema de inyección, asegurando un preciso asiento de las válvulas.

## VENTAJAS

**Limpieza eficaz del sistema de inyección.**

**Compensa el uso regular del gasóleo con un bajo contenido en azufre.**

**Corrige la emisión de CO (monóxido de carbono) y HC (hidróxido de carbono) no quemados, reduciendo todas las emisiones nocivas.**

**Corrige la mala pulverización (Obstrucción de difusores).**

**Asegura un preciso asiento de válvulas (Limpieza de varilla y asientos de válvula).**

**Mejora la relación de compresión.**

**Mejora sustancialmente el arranque en frío.**

**Reduce las emisiones de humo.**

**Emulsiona el agua que se genera en los depósitos de combustible.**

**Incrementa el octanaje del combustible, mejorando la combustión y la respuesta del motor.**

**Previene el óxido y la corrosión en depósitos y sistemas de combustible.**



# LIMPIADOR CONCENTRADO MOTOR FLUSH

CONCENTRADO PARA LIMPIEZA INTERNA DE MOTORES DIESEL Y GASOLINA.



## DESCRIPCIÓN

Aditivo concentrado de nueva generación para la **limpieza interna de motores**, tanto diesel como gasolina. **TETRALUBE Motor Flush** incorpora agentes detergentes con excelentes propiedades lubricantes y de Extrema Presión; además **es miscible con todo tipo de aceites** del mercado, monogrados, multigrados, minerales, sintéticos, etc.

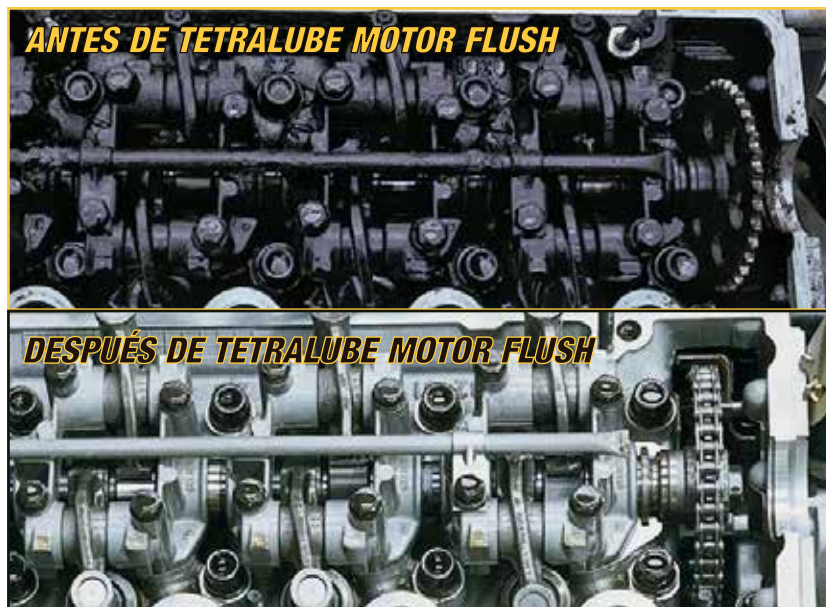
**No contiene solventes perjudiciales que ataquen a anillos y arandelas de goma presentes en el motor.**

### Limpia, protege y lubrica el motor:

- Sistemas de distribución de válvulas variable (VVT)
- Restaura la carga óptima de tanques y depósitos hidráulicos.
- Bombas de aceites, sistemas de presión y distribución.
- Aros inferiores del pistón y válvulas.
- Previene la rotura por falta de lubricación del conducto de engrase al turbo.

El **Limpiador concentrado Motor Flush** es ideal para la limpieza segura de los canales de aceite de motores en coches y furgonetas, autocares y autobuses, camiones, maquinaria agrícola e industrial, etc.

**Motor Flush** está también indicado para combatir los efectos del estilo de conducción actual, con mucho recorrido dentro de núcleos urbanos y poca carretera, así como también de los intervalos prolongados de cambios de aceite.



## VENTAJAS

- Mantiene el interior del motor limpio.
- Disuelve la carbonilla, eliminando incrustaciones y depósitos dañinos para el motor.
- Preserva la calidad original del aceite, alargando su durabilidad.
- Prolonga la vida útil del motor.
- Permite una lubricación interna óptima.
- Reduce la polución de forma activa (minimiza las emisiones de hidrocarburos).
- Disuelve los depósitos de lodos y partículas manteniéndolas suspendidas en el aceite usado y permitiendo eliminarlos en el momento del vaciado.





# AEROSOL MULTI-PROPÓSITO TETRALUBE

AEROSOL TÉCNICO LUBRICANTE ANTI-FRICCIÓN.



## DESCRIPCIÓN

**TETRALUBE** presenta el **Multilubricante y desblocante** en aerosol definitivo, un producto con una formulación de última generación que aúna las mejores características de los aceites sintéticos, disolventes especiales, agentes protectores anticorrosivos y nuestro novedoso **Agente Antifricción TETRALUBE**.

El **Aerosol Técnico Multi-Propósito** presenta unas extraordinarias propiedades de penetración, capilaridad y de lubricación únicas en su género, además actúa como un excelente desplazador de humedad y posee unas altas propiedades dieléctricas.

**TETRALUBE Multi-Propósito lubrica y protege frente a la corrosión y el óxido.**

Producto idóneo para el mantenimiento industrial, automoción, náutica, maquinaria agrícola, maquinaria de obras públicas, construcción...

Imprescindible en la industria en general y especialmente en áreas de mantenimiento.

Solución perfecta para la Industria naval, ferroviaria, aeronáutica, instaladores, mantenimiento industrial, agricultura...



Permite el arranque de motores fríos y/o húmedos, el Aerosol técnico Multipropósito posee un poderoso efecto dieléctrico.



Lubrica, protege de la humedad, reduce el desgaste, elimina y previene la formación de óxido y la corrosión.

## VENTAJAS

Reduce el desgaste energicamente.

Desplaza la humedad.

Elimina y protege de la humedad, permitiendo el arranque de motores mojados (poderoso efecto dieléctrico).

Aloja y desatasca tuercas, tornillos o mecanismos bloqueados y agarrotados por el óxido.

Elimina los molestos ruidos y chirridos.

Penetra y limpia desplazando la suciedad.

Lubrica y protege contra la corrosión y la humedad.

Limpia y disuelve grasas eficazmente.

Apto para lubricar cadenas, ejes de vagonetas y rodamientos agarrotados.

Eficiente rendimiento como aceite de corte y mecanizado, alargando la vida útil de las herramientas.



LIBERA MECANISMOS OXIDADOS



INCREÍBLE PODER DIELECTRICO



LUBRICA Y PROTEGE

**VÁLVULA 360°** Aplicable en cualquier posición.

# TETRA

# TETRALUBE TRATAMIENTO PRE-ITV GASOLINA

TRATAMIENTO ELIMINADOR DE HUMOS PARA MOTORES GASOLINA.



## DESCRIPCIÓN

Tratamiento especialmente ideado para **superar las inspecciones de gases de escape ITV.**

El **Tratamiento Eliminador de Humos Pre-ITV de TETRALUBE** ha sido diseñado para limpiar y proteger todo el sistema de combustible, controlar la corrosión y el óxido del mismo. Además compensa el bajo efecto lubricante causado por los carburantes pobres en azufre con el exclusivo Agente Antifricción de TETRALUBE.

**Reduce de forma drástica la emisión de gases y humos negros de escape hasta en un 40%.**



Mejora rápidamente todo el proceso de combustión, reduciendo considerablemente con ello las emisiones de escape.

Protege todo el sistema de combustible contra el desgaste, los depósitos y la corrosión.

Optimiza el funcionamiento del motor y evita la pérdida de potencia.

Elimina y previene los depósitos en el carburador, las válvulas, las bujías y la cámara de combustión.



El **Tratamiento Eliminador de Humos Pre-ITV Gasolina de TETRALUBE** tiene una grandísima efectividad, apenas 400 ml son suficientes para tratar hasta 80 litros de combustible por completo.

**PRE-ITV:** Si el vehículo va a ser sometido a una inspección técnica, basta con agregar el producto unos días antes y circular normalmente.

**Para un tratamiento completo:** Añadir el envase al depósito de combustible, preferiblemente en reserva o con muy poco combustible y recorrer 20-40 Km.



## VENTAJAS

**Reduce en más de un 40% la emisiones nocivas de escape.**

**Mejora exponencialmente la combustión y la respuesta del motor sin alterar el octanaje del combustible.**

**Reduce la emisión de CO (monóxido de carbono) y NOx (Óxidos de nitrógeno), minimizando todas las emisiones nocivas del motor.**

**Protege activamente el sistema de inyección gasolina y lo lubrica evitando desgastes prematuros.**

**Mejora la combustión y reduce el consumo de combustible.**

**Mejora sustancialmente el arranque en frío.**

**Emulsiona el agua que se genera en los depósitos de combustible.**

**Previene el óxido y la corrosión en depósitos y sistemas de combustible.**



# TETRALUBE TRATAMIENTO PRE-ITV DIÉSEL

TRATAMIENTO ELIMINADOR DE HUMOS PARA MOTORES DIÉSEL.



## DESCRIPCIÓN

Tratamiento especialmente ideado para **superar las inspecciones de gases de escape ITV**.

El Tratamiento **Eliminador de Humos Pre-ITV de TETRALUBE** ha sido diseñado para reducir las emisiones contaminantes emitidas por combustibles diésel y biodiésel.

Es un poderoso mejorador de la combustión de efecto catalítico, acelera la velocidad de combustión permitiendo quemar de forma efectiva gran parte la generación de humos tóxicos producidas durante la combustión y **reduce en un 45% la emisiones nocivas de escape**.

A  
N  
T  
E  
S



D  
E  
S  
P  
U  
É  
S



El Tratamiento Eliminador de Humos Pre-ITV Diésel de TETRALUBE posee un efecto tremendamente poderoso, apenas 400 ml son suficientes para tratar hasta 80 litros de combustible de modo eficiente.

**PRE-ITV:** Si el vehículo va a ser sometido a una inspección técnica, basta con agregar el producto unos días antes y circular normalmente.

**Para un tratamiento completo:** Añadir el envase al depósito de combustible, preferiblemente en reserva o con muy poco combustible y recorrer 20-40 Km.

## VENTAJAS

Reduce en un 45% la emisiones nocivas de escape.

Incrementa el índice de Cetano de 3 a 5 puntos, mejorando la combustión y la respuesta del motor.

Compensa el uso regular del gasóleo con un bajo contenido en azufre.

Corrige la emisión de CO (monóxido de carbono) y HC (hidróxido de carbono) no quemados, reduciendo todas las emisiones nocivas.

Mejora la relación de compresión.

Mejora sustancialmente el arranque en frío.

Reduce las emisiones de humo.

Emulsiona el agua que se genera en los depósitos de combustible.

Previene el óxido y la corrosión en depósitos y sistemas de combustible.





# TRATAMIENTO STOP-LEAK OIL TETRALUBE

ANTIFUGAS PARA TODO TIPO DE ACEITES Y RENOVADOR DE "PARTES BLANDAS".



## DESCRIPCIÓN

**STOP-LEAK OIL** es un excelente **agente sellador de alto rendimiento** en todos los aceites, sintéticos y minerales.

Está especialmente diseñado para restaurar y mantener la flexibilidad de las juntas de goma sintética y/o natural, ayudando a **reducir y eliminar fugas** de aceite y a evitar su repetición en el futuro.

Testado con materiales típicos sellantes, se ha demostrado que el uso de **STOP-LEAK OIL** **aumentará tanto el rendimiento como la estabilidad** de estos componentes tratados, **desde un 15% hasta un 70%** sin agrietamiento o reblandecimiento.

Además **TETRALUBE STOP-LEAK OIL** también incorpora una mezcla de agentes detergentes que ayudan a eliminar depósitos en válvulas y anillos, mejorando el rendimiento de los equipos y el consumo de aceite.

Los sellos externos e internos de goma utilizados en los sistemas oleo cinéticos y oleodinámicos tienden a encoger y pierden flexibilidad, favoreciendo así la aparición de fugas de aceite.

Se forman depósitos alrededor de las válvulas y los anillos de los pistones, que dan lugar a un mal funcionamiento, reduciendo la compresión e incrementando exponencialmente el consumo de aceite.

La exclusiva formulación de **STOP-LEAK OIL** **actúa restaurando eficazmente** los sellos de goma, tanto internos como externos y optimizando su rendimiento.



## VENTAJAS

**Devuelve a los sellos, juntas y retenes su textura y gomosidad original.**

**Libera los atascos en los anillos de pistones.**

**Reduce drásticamente los depósitos de las válvulas.**

**Silencia los elevadores de las válvulas.**

**Disuelve y suspende la existencia y formación de depósitos.**

**Aumenta el rendimiento y la estabilidad de los componentes blandos tratados hasta un 70%**

**STOP-LEAK OIL** permite a los anillos y válvulas mejorar y optimizar su función de sellado, reduciendo también el consumo de aceite.



**STOP LEAK OIL TETRALUBE** limpia el sistema de lubricación, reduciendo y eliminando fugas de aceite.



**TETRALUBE** Aumenta el rendimiento y la estabilidad de los componentes tratados hasta un **70%**.



**STOP-LEAK OIL** actúa rejuveneciendo y restaurando eficazmente los sellos de goma, tanto internos como externos.

## TETRALUBE STOP LEAK RADIATOR

PROTECTOR, REPARADOR Y SELLADOR DEL CIRCUITO DE REFRIGERACIÓN.



### DESCRIPCIÓN

**STOP LEAK RADIATOR** es un extraordinario tratamiento **tapa-fugas** de formulación única y exclusiva, con **agentes activos superficiales** en suspensión que, sin alterar el color ni aspecto de los anticongelantes, se combinan para tapar pequeñas fisuras y perforaciones en el sistema de refrigeración.

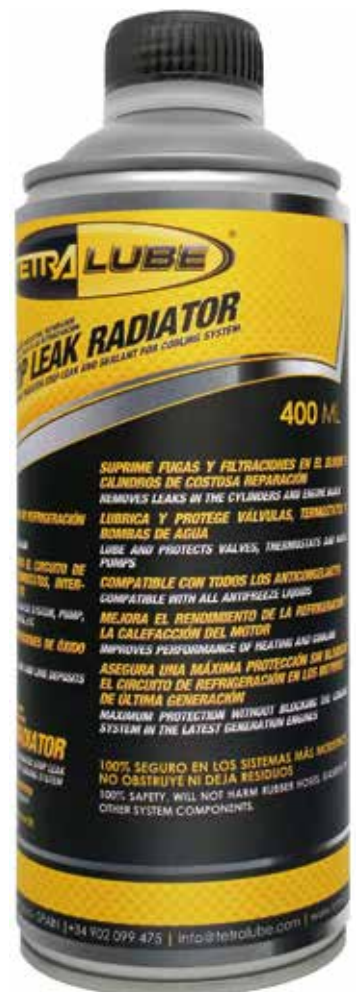
**TETRALUBE** ha diseñado el tapafugas de radiador perfecto, que sella las fugas por completo y al instante, protegiendo la cámara de combustión contra daños causados por la entrada de refrigerante.



Para todos los sistemas de refrigerante y calefacción con y sin filtro de agua, además es apto para radiadores de aluminio y de plástico; **STOP LEAK RADIATOR** también es compatible con todos los aditivos de refrigerante y anticongelantes habituales. Es posible utilizar **STOP LEAK RADIATOR** de **modo preventivo** para garantizar el perfecto funcionamiento de los sistemas refrigerantes.

**TETRALUBE STOP LEAK RADIATOR** previene y protege el sistema de refrigeración de la corrosión, oxidación y la formación de depósitos calcáreos.

**STOP LEAK RADIATOR** es **100% seguro** en los sistemas más modernos, **no obstruye ni deja residuos**.



**STOP LEAK RADIATOR** detiene las fugas en el sistema de refrigeración de forma rápida y eficaz.



**TETRALUBE STOP LEAK** previene y protege el sistema de refrigeración de la corrosión y la oxidación.



Utilice **STOP LEAK RADIATOR** de forma preventiva para evitar fugas y costosas reparaciones del radiador.

### VENTAJAS

**Detiene las fugas en el sistema de refrigeración de forma rápida y eficaz.**

**Previene y tapa fugas en todo el circuito de agua, bomba, mangueras, termostatos, intercambiadores de calefacción, etc.**

**Evita la formación de incrustaciones de oxido y cal.**

**Suprime fugas y filtraciones en el bloque y cilindros de costosa reparación.**

**Lubrica y protege válvulas, termostatos y bombas de agua.**

**Compatible con todos los anticongelantes de base monoetilenglicol, incluidos los orgánicos (OAT)**

**Asegura una máxima protección sin bloquear el circuito de refrigeración en los motores de última generación.**

**Mejora el rendimiento de la refrigeración y la calefacción del motor.**





## TETRALUBE CLEAN RADIATOR

LIMPIADOR DESINCRUSTANTE DE RADIADORES Y SISTEMAS DE REFRIGERACIÓN.



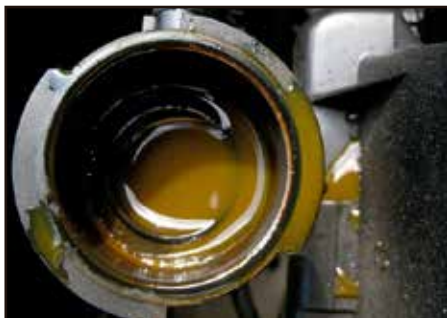
### DESCRIPCIÓN

**Clean Radiator** es un limpiador de **acción rápida** en una sola etapa, formulado para ser utilizado en todos los sistemas de refrigeración, incluidos aquellos que poseen componentes de aluminio.

Especialmente desarrollado para la **limpieza y desincrustación** de radiadores de vehículos.

Limpia y desincrusta **restos de carbonatos, óxido y sales** que se generan en los sistemas de refrigeración de vehículos.

Contiene poderosos agentes **inhibidores de la corrosión** que combaten y previenen activamente la formación de óxido, además mejora la circulación del refrigerante y la termo-transmisión optimizando el funcionamiento del sistema completo.



Indicado para una **limpieza rápida y en profundidad** de todo el sistema de refrigeración, termostatos, válvulas, conductos y bombas.

### VENTAJAS

**Emulsiona y elimina rápidamente lodos, aceites, grasa y óxidos que se originan en los radiadores y los sistemas de refrigeración.**

**Neutraliza eficientemente las incrustaciones originadas dentro del sistema, óxidos, carbonatos, etc.**

**Combate y previene eficazmente la oxidación de los metales y la formación de depósitos de óxido.**

**Previene los sobre-calentamientos del radiador y del motor, protegiéndolos de posibles daños derivados.**

**La formula de Clean Radiator es compatible con las aleaciones normalmente usadas en los radiadores (incluidas las de aluminio), plásticos, gomas y otros materiales para juntas.**

**Su empleo regular mantiene eficacia del sistema de refrigeración realizando una función preventiva.**

**Ahorra tiempo y dinero gracias a su rápida limpieza de sólo 15 minutos sin necesidad de herramientas ni equipamientos adicionales; ahorrando costosas paradas en el taller.**



Emulsiona y elimina rápidamente lodos, grasa y óxidos que se originan en los radiadores y los sistemas de refrigeración.



Ahorra tiempo y dinero gracias a su rápida limpieza de sólo 15 minutos sin necesidad de herramientas ni equipamientos adicionales



Protege el sistema de la acción corrosiva de los ácidos acumulados.

# TETRA

# TRATAMIENTO ANTI-ALGAS TETRALUBE

TRATAMIENTO ANTI-ALGAS PARA TANQUES Y DEPOSITOS DE COMBUSTIBLE.



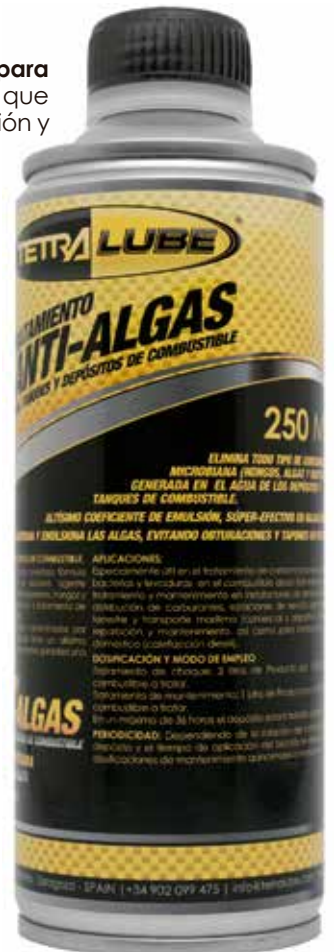
## DESCRIPCIÓN

El **TRATAMIENTO ANTI-ALGAS TETRALUBE** contiene una novedosa fórmula **bactericida para hidrocarburos**, que incluye un exclusivo agente **biocida-fungicida** de amplio espectro que inhibe microorganismos, hongos y levaduras, especialmente diseñado para la conservación y tratamiento de combustible diesel (gasoil, gasóleo, diesel y biodiesel).

Especialmente útil en el tratamiento de **contaminaciones por hongos, bacterias y levaduras** en el combustible diesel (gasóleo, diesel, gasoil, biodiesel).

El **TRATAMIENTO ANTI-ALGAS TETRALUBE** demuestra una gran efectividad para la **recuperación de gasóleos** (diesel, biodiesel) contaminados por hongos, microorganismos, mohos y algas. El biocida tiene un altísimo coeficiente de emulsión y de distribución por lo que su empleo garantiza una larga conservación de los combustibles tratados (gasóleos, diesel, biodiesel).

**TRATAMIENTO ANTI-ALGAS TETRALUBE** es un producto de muy baja toxicidad y totalmente biodegradable.

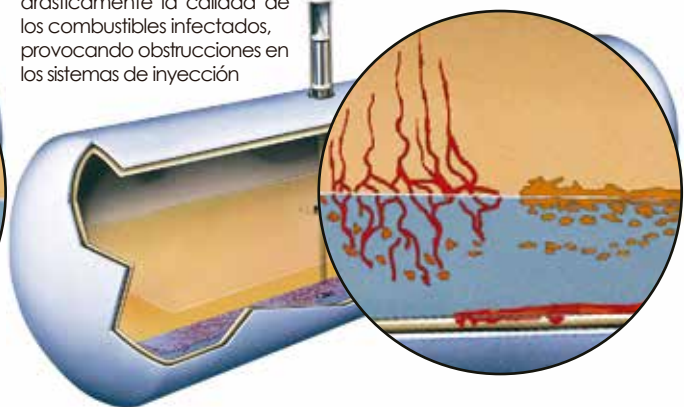
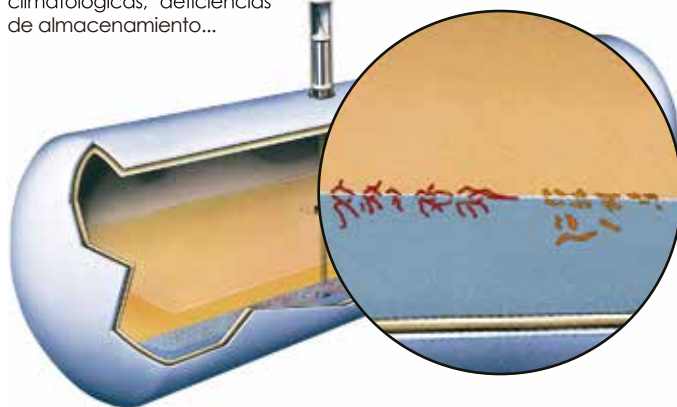


Está indicado para el tratamiento y mantenimiento en Instalaciones de almacenamiento y distribución de carburantes, estaciones de servicio para transporte terrestre y transporte marítimo (comercial y deportivo). Talleres de reparación y mantenimiento, así como para instalaciones de uso doméstico (calefacción diesel).

*Las nuevas Normativas Europeas obligan a disminuir el porcentaje de azufre en todos los gasóleos, provocando que durante el ciclo de almacenamiento, los gasóleos sean vulnerables y atacados por contaminación bacteriana.*

El crecimiento microbiológico puede deberse a múltiples causas, como por ejemplo humedad en el combustible, condensación, condiciones climatológicas, deficiencias de almacenamiento...

El resultado final: Las poblaciones masivas de vida microbiológica corroe los depósitos y deteriora drásticamente la calidad de los combustibles infectados, provocando obstrucciones en los sistemas de inyección



## VENTAJAS

**Altísima eficacia frente a hongos, levaduras y bacterias desintegrándolas y emulsionándolas, eliminando así la principal causa de obstrucciones y tapones en todos los filtros de combustible.**

**Reduce costes de mantenimiento de instalaciones, flotas de vehículos y sistemas de calefacción.**

**Evita los desagradables olores producidos por la acumulación de algas.**

**Larga protección interna en todos los depósitos de combustible.**

**Estable en un amplio rango de temperaturas (hasta 60°C).**

**TRATAMIENTO ANTI-ALGAS TETRALUBE no es corrosivo.**

**En un máximo de 36 horas el depósito estará tratado y desinfectado.**

### Dosificación y modo de empleo:

- 1. Tratamiento de choque:** 3 litros de Producto por 10.000 L de combustible a tratar.
- 2. Tratamiento de mantenimiento:** 1 Litro de Producto por 10.000 litros de combustible a tratar.





# GRASA UNIVERSAL DE ALTAS PRESTACIONES

GRASA LUBRICANTE COMPLEJA DE EXTREMA PRESIÓN. NLGI. 00 & NLGI 2.  
NLGI. 00 ENGRASE CENTRALIZADO



## DESCRIPCIÓN

**TETRALUBE** presenta su **Grasa Universal Altas Prestaciones**, un nuevo concepto de grasa compleja de litio lubricante de extrema presión, apta para todo tipo de usos, que reduce drásticamente el desgaste entre piezas.

La **GRASA TETRALUBE**, ofrece un gran margen de utilización en temperaturas desde **-30°C** hasta **180°C** continuos, además resiste picos térmicos de hasta **230°C** y posee un Punto de gota **+270°C**.

Posee una extrema resistencia a la presión, sin restar bombeabilidad.

**Excelente comportamiento frente a la presencia de humedad y agua, tanto dulce como salada.**

**Excelente estabilidad físico-química, que garantiza una lubricación total para cualquier aplicación.**

Gracias a las altas y variadas prestaciones de nuestra **GRASA TETRALUBE**, existe la posibilidad de unificar un gran número de grasas, reduciendo stocks innecesarios, lo que supone un **importante ahorro económico**.

Cumple con la **normativa AIR 1650-A**, manteniendo sus propiedades lubricantes después de 400 horas a una temperatura de 150°C.

Ideal para todo tipo de rodamientos, rodamientos de remolques, chasis quinta rueda en camiones articulados, bujes, frenos eléctricos...



## VENTAJAS

Gran adhesividad y elevada adherencia, garantiza el máximo poder lubricante.

Propiedades antioxidantes, anticorrosivas y antidesgaste, todo en la misma grasa.

Excelente rendimiento con elevadas temperaturas y altas revoluciones.

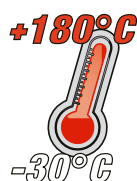
Óptimo comportamiento ante fuertes cargas y vibraciones.

Aplicable no sólo en una gran variedad de mecanismos, sino también en muy diversas condiciones de funcionamiento, sobre maquinaria sometida a temperaturas comprendidas entre **-30** y **+180°C** e incluso en presencia de humedad, alargando los intervalos de mantenimiento.

Prolonga la vida de los motores, rodamientos y maquinaria.

Extraordinaria resistencia al agua (dulce y/o salada) y otros líquidos.

La Grasa Universal de Altas Prestaciones **TETRALUBE** está exenta de plomo, metales pesados y otros compuestos perjudiciales para el medio ambiente.



Temperatura de uso: **-30°C a +180°C**

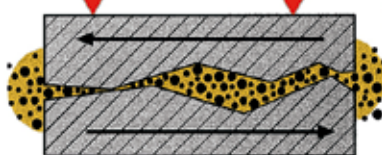
Picos térmicos: **+230°C**

Punto de gota: **+270°C**

Consistencia NLGI: **2**

GRASA DE LITIO Y MINERALES EP

CARGA PESADA  
EXTREMA PRESIÓN



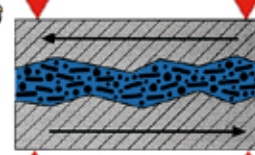
CARGA PESADA  
EXTREMA PRESIÓN

TETRALUBE ES MÁS

ADHESIVA  
RESISTENTE  
ESTABLE  
CONSISTENTE

TETRALUBE

CARGA PESADA  
EXTREMA PRESIÓN



CARGA PESADA  
EXTREMA PRESIÓN

# TETRA

# TETRALUBE GRASA LÍQUIDA ADHESIVA

GRASA LÍQUIDA EN AEROSOL CON TRATAMIENTO ANTI-FRICCIÓN.



## DESCRIPCIÓN

Lubricante sintético de altas prestaciones que contiene grasa filante y el exclusivo **Agente Anti-fricción Tetralube**. Permite la lubricación de mecanismos disminuyendo la fricción y el rozamiento entre superficies, aumentando drásticamente la resistencia a la abrasión y el desgaste.

La **Grasa Líquida TETRALUBE** se **adhiere muy rápidamente y de forma duradera** a las superficies a lubricar, **desplaza la humedad y ofrece una excelente protección anticorrosión**. Su rápida adhesión la hace especialmente indicada para **lubricar en áreas difíciles**, resistiendo durante más tiempo y ofreciendo una protección duradera de las piezas tratadas.

**Especialmente indicado para lubricar y proteger las piezas sometidas a altas presiones, impactos y vibraciones.**

Para la lubricación de cadenas, bisagras, cojinetes, engranajes, pernos y, en general, para cualquier lugar en el que sea necesaria una lubricación permanente y segura.

Producto muy recomendado para la industria náutica por su resistencia al salitre marino.

Indispensable en todo tipo de industrias, talleres de reparaciones de motocicletas, bicicletas, garajes, reparaciones de automóviles, maquinaria pesada y de obras públicas, etc.



## VENTAJAS

Excelente poder de adhesión, muy filante y sin goteo.

Grasa líquida con aditivos que le confieren propiedades anticorrosión y antidesgaste.

Su alto poder de penetración le permite llegar a los sitios más difíciles de fricción y desgaste.

Buen poder de desplazamiento de la humedad.

Resiste a las altas presiones, al agua, agua salada, ácidos, bases e hidrocarburos.

Resistencia a temperaturas desde -35 °C hasta 200 °C.

Protege sin manchar, repele el polvo y la humedad de forma estable y duradera.





# TETRALUBE KERAMIC PASTE AEROSOL

PASTA CERÁMICA ANTI-GRIPANTE EN AEROSOL.



## DESCRIPCIÓN

**TETRALUBE Ceramic Paste Aerosol** es una pasta blanca que **no contiene metales en su formulación**, con un desarrollo basado en **lubricantes sólidos de cerámica de alta tecnología** y aditivos en suspensión en un aceite sintético estable.

**Keramic Paste** está especialmente indicado como **pasta de montaje**.

Incorpora **agentes anti-gripaje y anticorrosión** para aplicaciones de **-20° C hasta 1200°C**, que previenen la fricción producida por el contacto metal con metal, el gripaje, y la corrosión.

Gracias a su alto contenido en lubricante cerámico sólido, hace posible la separación de elementos, después de largo periodos sometidos a altas temperaturas y condiciones adversas.

Proporciona una **protección larga y duradera contra altas temperaturas y la aparición de corrosión y óxido**.



Test 4 bolas.



Sin Keramik Paste



Con Keramik Paste

**Soporta perfectamente la presión extrema, con un desgaste realmente ínfimo.**

Resultados del Test de las 4 bolas: Soldadura >580 Kg. Huella <075 mm².

**Evita los problemas de oxidación de los compuestos catalíticos cobre-hierro.**

**Resistente al lavado con agua, no se elimina ante la presencia de agua.**

**Puede ser utilizado como grasa de altas temperatura para rodamientos lentos.**

**Rendimiento alternativo y apropiado para reemplazar las pastas de Grafito, MOS2 y Níquel.**



## VENTAJAS

**Reduce activamente la fricción, el desgaste y la corrosión, incluso cuando se haya evaporado el aceite de base.**

**Resistente a altas temperaturas y a altas presiones (-20° C a 1.200°C).**

**Protege contra las incrustaciones, la corrosión, el oxidamiento, el agarrotamiento y las presiones extremas.**

**Montaje fácil y rápido de piezas roscadas, idóneo como pasta de montaje.**

**Previene la corrosión por acidez, sal o sosas.**

**No se elimina con agua, resistente al agua fría y caliente.**

**No contiene metales libres, ni plomo, cobre, níquel, azufre ni tampoco mezclas de los mismos.**

**USO ESPECIALMENTE RECOMENDADO PARA TURBOS Y COLECTORES**

# TETRALUBE LIMPIADOR ALL CLEAN

LIMPIADOR DESENGRASANTE INDUSTRIAL EN AEROSOL.



## DESCRIPCIÓN

**Limpiador de última generación**, mezcla de potentes disolventes desengrasantes de **gran potencia**, **muy estables** y de **rápida evaporación**, exento de cloro, derivados o disolventes clorados. **Penetra y disgrega la suciedad y otros contaminantes** para una limpieza en profundidad, rápida y efectiva de los equipos tratados.

**Limpia y desengrasa** piezas metálicas, acero inoxidable, piedra, aluminio, etc. en la mayoría de situaciones de limpieza, incluso en casos de suciedad penetrante.

**Repele** los derivados del petróleo, aceites, grasas, combustibles, lubricantes, alquitrán, resinas, siliconas, adhesivos, proteínas, azúcares, amianto y otras suciedades orgánicas y complejas de cadenas, piezas de maquinaria y otras superficies de limpieza, puede eliminarlos simplemente enjuagándolos.

**No contiene cloro, derivados ni disolventes clorados.**



Su contribución es inestimable como sustituto de la acetona, aguarrás mineral, tolueno, tricloroetileno y otros sistemas de limpieza peligrosos que amenazan al entorno y la salud de los usuarios.



## VENTAJAS

**Disuelve rápidamente grasas, aceites, lubricantes, adhesivos y alquitrán.**

**Acaba de manera eficiente con diferentes agentes contaminantes.**

**Producto de rápida evaporación que reduce los tiempos de trabajo.**

**Asegura un acabado rápido y eficiente.**

**Es estable, no mancha ni produce corrosión en metales.**

**No deja residuos tras su aplicación, no requiere enjuague posterior.**

**Seguro con la mayoría de plásticos, gomas y revestimientos.**

**No contiene cloro, derivados ni disolventes clorados.**

**Aerosol provisto de Válvula 360°, rocía el producto incluso en posición invertida.**





# TETRALUBE TRATAMIENTO ANTICONGELANTE

TRATAMIENTO ANTICONGELANTE FLUIDIFICANTE PARA COMBUSTIBLES DIÉSEL.



## DESCRIPCIÓN

Exclusivo tratamiento multifuncional de nueva generación con **efecto antigongelante y fluidificante**, mejora rápidamente la fluidez del carburante diésel y facilita el paso por el filtro del combustible.

Su poderoso efecto anticongelante actúa incluso con temperaturas exteriores de **hasta -31°C**, siempre en función de la calidad del combustible diésel tratado.

**Garantiza el funcionamiento de todos los motores diésel a bajas temperaturas.**

Formulado a base de aditivos sintéticos con **propiedades anticorrosivas, detergentes, dispersantes y anticongelantes** para ser usado en tanque de gas oil con el fin de limpiar y evitar su congelamiento a bajas temperaturas. **Inhibe los procesos corrosivos** ocasionados por los altos contenidos de azufre.

Adecuado para **evitar la formación de cristales de parafina en el combustible diésel a bajas temperaturas** y así asegurar el correcto funcionamiento en invierno de todo tipo de motor diésel, como autobuses, automóviles, camiones, maquinaria de obra pública, motores diésel de instalación fija...

Indicado también para el almacenamiento y conservación de combustible en depósitos y tanques de Gasoil.



## VENTAJAS

**Evita el congelamiento del gas oil a temperaturas bajas.**

**Limpia y mantiene limpio todo el sistema de inyección.**

**Inhibe la corrosión de depósitos, tanques, tubing y sistema de inyección.**

**Mejora la combustión del carburante.**

**No altera las propiedades del gas oil.**

**Neutraliza alto contenido de azufre de combustible.**

**Evita la formación de gomas provenientes de compuestos insolubles contenidos en el diésel.**

## TRATAMIENTOS

**Función Anticongelante:** Los puntos de escurrimiento del gas oil varían según su origen, las concentraciones recomendadas a continuación son mínimos, tomando como base un gas oil de punto de escurrimiento de -12°C.

**0.1%,** 1 L en 1.000 L baja de -12°C a -18°C

**0.3%,** 3 L en 1.000 L baja de -12°C a -22°C

**0.5%,** 55 L en 1.000 L baja de -12°C a -31°C

**0.2%,** 2 L en 1.000 L baja de -12°C a -20°C

**0.4%,** 4 L en 1.000 L baja de -12°C a -25°C

**Función Mantenimiento:** Usado en el estado en que se provee y a una concentración del 0.2%, es decir 2 Litros cada 1.000 L mantiene el sistema de inyección en perfecto estado de limpieza evitando la formación de Depósitos que generan procesos corrosivos y terminan afectando la vida útil de los inyectores.

**Función Limpieza:** Usado en el estado en que se provee y a una concentración del 0.3%, es decir 3 L cada 1.000 L limpia el sistema de inyección, removiendo todo tipo de depósitos.



# AEROSOL LIMPIADOR PROFESIONAL TURBO CLEANER

SUPER-LIMPIADOR PARA TURBOS Y SISTEMAS DE ADMISION (DIESEL / GASOLINA).



## DESCRIPCIÓN

Potente **limpiador profesional** especialmente desarrollado para la **limpieza y protección** de sistemas de aspiración, apto para diesel y gasolina; que elimina eficazmente residuos carbonosos del motor e incrustaciones en las válvulas y cámaras de combustión, tanto en piezas desmontadas como montadas.

**TETRALUBE TURBO CLEANER** limpia y cuida todo tipo motores, mejorando su rendimiento y ayudando a evitar la formación de nuevos depósitos.

**Ideal para todo tipo de motores tanto diesel como gasolina.**

Apto para todo tipo de vehículos, coches, camiones, tractores, autocares, maquinaria de obras públicas, etc.



## VENTAJAS

Elimina y previene la formación de depósitos en toda la instalación de aspiración (oleaginosos y carbonosos).

Óptimo para una limpieza energética y rápida de las válvulas de admisión y toda la cámara de combustión.

Aumenta el rendimiento del motor y disminuye el consumo de combustible.

No daña la capa protectora de la superficie interna de la admisión.

Limpia todos los restos carbonosos muy dañinos para los silenciadores con catalizador.

Ayuda a restablecer la circulación del aire y mejora la mezcla combustible/aire.

Reduce la carga del filtro de partículas, alargando la vida del mismo y en general del motor.

Especialmente indicado para limpiar componentes como válvula EGR, válvula de regulación de ralentí, carburador, caja de mariposas (Electronic Throttle Module), sensor de presión del colector de admisión, sistema de ventilación del cárter...

Perfecto para limpiar piezas desmontadas.





# AEROSOL LIMPIADOR DE FILTROS DE PARTÍCULAS DPF

LIMPIADOR PARA FILTROS DE PARTÍCULAS DIESEL EN AEROSOL CON CÁNULA.



## DESCRIPCIÓN

Para una completa limpieza de los filtros de partículas diésel obstruidos en todos los motores diésel equipados con filtro DPF/FAP.

El **Aerosol limpiador DPF** de **TETRALUBE** es un limpiador de última generación **específicamente desarrollado para la limpieza/eliminación de los depósitos de partículas de diesel sólidas en el filtro DPF**. Elimina la acumulación de hollín y cenizas en el filtro de partículas **sin dejar residuos**, una vez limpio, el filtro **recupera totalmente su capacidad de absorción**.

Fácil y económico, no requiere el uso especial de herramientas ni tampoco el desmontaje del sistema de escape o del filtro de partículas.



Reduce hasta un **25% la temperatura requerida para el inicio del ciclo de post combustión del hollín acumulado dentro del filtro**.

**Producto no agresivo**, es totalmente seguro para el vehículo. Permite tratar las partes y componentes de aluminio, magnesio, zinc y cadmio. **No daña el filtro de partículas ni deja residuos tras su evaporación**. Formulación libre de cenizas y metales.

El principal problema de los filtros de partículas diésel sucios u obturados afecta principalmente a los vehículos que se usan en trayectos cortos, conducción **Stop & Go** y especialmente a las grandes flotas de vehículos con grandes kilometrajes.

**Especialmente indicado para vehículos diésel** con sistemas cerrados de filtros de partículas diésel. Compatible con todos los vehículos con motor diesel equipados con DPF/FAP.



## VENTAJAS

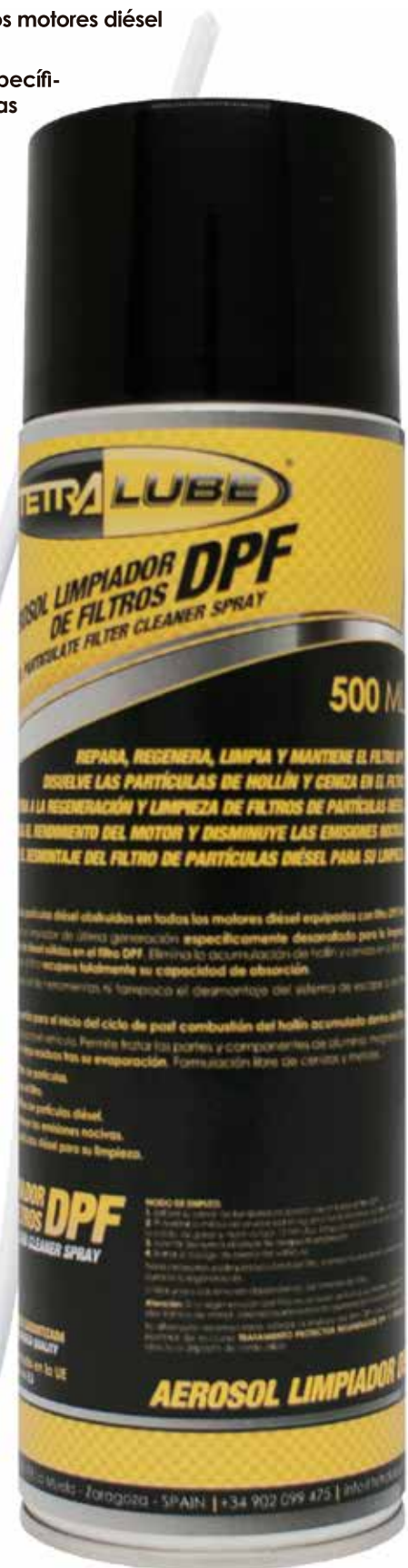
Repara, regenera, limpia y mantiene el filtro de partículas.

Disuelve las partículas de hollín y ceniza en el filtro.

Ayuda a la regeneración y limpieza de filtros de partículas diésel.

Optimiza el rendimiento del motor y disminuye las emisiones nocivas.

No requiere el desmontaje del filtro de partículas diésel para su limpieza.



# TETRALUBE PROTECTOR REGENERADOR DPF

TRATAMIENTO PROTECTOR REGENERADOR DE FILTROS DE PARTÍCULAS DIESEL.  
PRODUCTO PARA USO DIRECTO EN EL COMBUSTIBLE.



## DESCRIPCIÓN

**Protector Regenerador DPF** es un poderoso tratamiento que **reduce la formación de hollín** y, en consecuencia, **prolonga la vida útil del filtro de partículas diésel**.

El problema de los filtros de partículas diésel obturados afecta principalmente a aquellos vehículos que se usan en trayectos cortos, principalmente dentro de núcleos urbanos y sin salir a carretera (Conducción Stop & Go).

**Protector Regenerador DPF** consigue que las cenizas se quemen **a partir de 450°C y no a 600°C**, lo que extiende los periodos entre regeneraciones y alarga la vida del filtro.

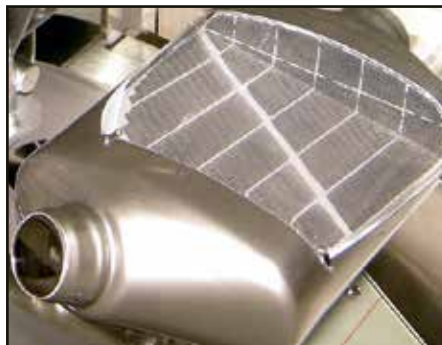
Su uso regular **permite mantener limpio el filtro de partículas diésel** y evitar largas y costosas reparaciones mecánicas y largas estancias en el taller.

La protección del filtro de partículas diésel **proporciona una combustión óptima del combustible**, reduciendo la temperatura de ignición del carburante y la formación de hollín. Lo que además contribuye a una drástica reducción de las emisiones del motor.



**Idóneo para vehículos diésel con filtro de partículas.** 400 ml son suficientes para tratar entre 50 y 80 litros de combustible diésel.

**Atención:** Este producto no es compatible con vehículos dotados de sistema de depósito para aditivos regulado electrónicamente para la regeneración del filtro (FAP) presente en marcas como por ejemplo en Citroën o Peugeot.



## VENTAJAS

Asegura la completa y rápida regeneración del filtro de partículas.

Alarga la vida útil del filtro de partículas diésel.

Reduce la formación de hollín y previene la obturación de los Filtros de Partículas Diesel (DPF).

Acelera la combustión de las partículas de hollín, reduciendo además la temperatura de ignición de combustible.

Reduce la emisión de partículas nocivas en el cumplimiento de las leyes y sus límites de emisión, sin emisiones secundarias.

Garantiza una perfecta combustión a temperaturas reducidas durante el funcionamiento normal del motor, reduciendo activamente el consumo de carburante.

Previene costosas averías del filtro de partículas y largas estancias en el taller.

Su empleo regular permite mantener limpio el filtro, mejorando la combustión y el rendimiento del motor.

Este tratamiento representa la forma más económica de reducir el hollín y las cenizas sin realizar cambio alguno en el sistema de combustible.

Puede ser utilizado en todos los motores diésel con filtro de partículas, incluso en los más modernos compatibles con normas Euro V y Euro VI.





# LIMPIADOR DE FILTROS DE PARTÍCULAS DIESEL DPF

LIMPIADOR DE DOS FASES PARA FILTROS DE PARTÍCULAS DIESEL.  
PRODUCTO -A- PRIMERA FASE. USO EXCLUSIVO PROFESIONAL EN TALLER.



## DESCRIPCIÓN

**Eficaz limpiador** de nueva generación para una **limpieza rápida y exhaustiva de los filtros de partículas diésel** de vehículos sin desmontarlos.

Elimina la suciedad del filtro de partículas diésel en poco tiempo, **permitiendo prescindir de los costosos procesos de sustitución del filtro.**

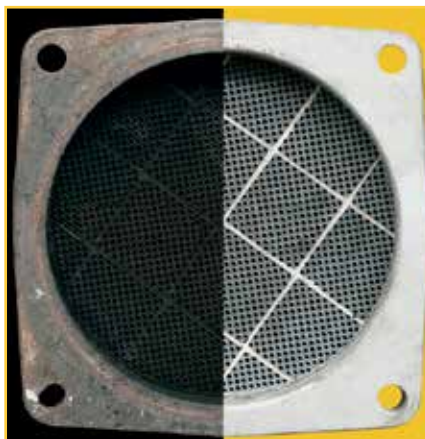
El principal problema de los filtros de partículas diésel sucios u obturados afecta principalmente a los vehículos que se usan en trayectos cortos, conducción Stop & Go y especialmente a las grandes flotas de vehículos con grandes kilometrajes.

El **Limpiador de filtros de partículas diésel DPF de Tetralube** es **totalmente seguro** para el vehículo. Permite tratar las partes y componentes de aluminio, magnesio, zinc y cadmio. **No daña el filtro de partículas**, ni reacciona con otros compuestos.



**Especialmente indicado para vehículos diésel** con sistemas cerrados de filtros de partículas diésel. Compatible con todos los vehículos con motor diésel equipados con DPF/FAP.

Antes de iniciar el procedimiento de limpieza, es necesario leer los códigos de error utilizando una herramienta de diagnóstico y asegurar que no existen otros problemas más allá de la saturación del filtro DPF (mala velocidad de ralentí, pérdida de presión, ...) lo que podría causar un posible problema durante la limpieza del DPF.



## VENTAJAS

**Elimina eficazmente la saturación de los depósitos de carbón y hollín** que impiden la regeneración del filtro.

**Ayuda a la regeneración y limpieza de filtros de partículas diésel.**

**Garantiza un consumo menor y más eficiente de combustible** a la par que reduce las emisiones nocivas.

**Optimiza la potencia del motor y restablece la presión en el escape.**

**Es un producto totalmente seguro, no daña el filtro de partículas ni reacciona con otros componentes.**

**Reduce drásticamente los gastos de servicio y mantenimiento de los vehículos** permitiendo una limpieza profesional sin desmontaje.

**USAR EN CONJUNTO CON EL ENJUAGUE LIMPIADOR DE FILTROS DPF.**

**Atención:** Si la regeneración del filtro no se inicia de forma automática mediante la electrónica del motor, será necesario realizar la regeneración mediante diagnóstico.

Es altamente recomendable reforzar la limpieza del filtro DPF con una aplicación posterior del exclusivo TRATAMIENTO PROTECTOR REGENERADOR DPF de TETRALUBE directo al depósito de combustible.



# ENJUAGUE LIMPIADOR DE FILTROS DE PARTÍCULAS DPF

LIMPIADOR DE DOS FASES PARA FILTROS DE PARTÍCULAS DIESEL.  
PRODUCTO -B- SEGUNDA FASE. USO EXCLUSIVO PROFESIONAL EN TALLER.



## DESCRIPCIÓN

Limpiador líquido de **alta eficacia** desarrollado para **enjuagar filtros de partículas diésel** (DPF/FAP) tras el lavado con el **Limpiador de filtro de partículas diésel DPF de TETRALUBE** sin necesidad de ser desmontados.

El Enjuague **asegura un funcionamiento y rendimiento del motor óptimos**, con un **bajo consumo de combustible** y una notable **reducción de las emisiones**. El hollín se disuelve y disgrega, repartiéndose por el filtro de partículas de forma que puede ser quemado con una regeneración normal.

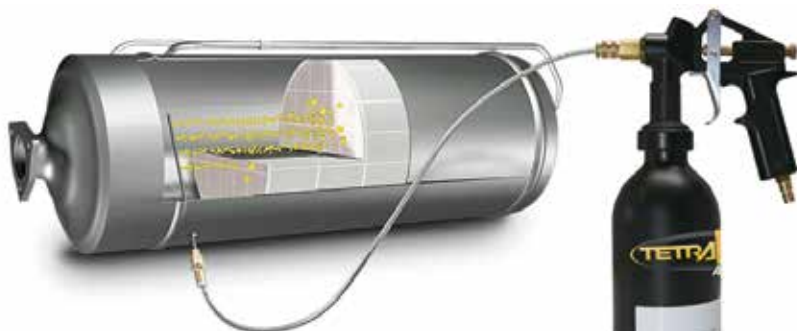
El enjuagado ha de realizarse con una pistola pulverizadora provista de depósito presurizado y una cánula específica para filtro de partículas diésel.



El principal problema de los filtros de partículas diésel sucios u obturados afecta principalmente a los vehículos que se usan en trayectos cortos, conducción Stop & Go y especialmente a las grandes flotas de vehículos con grandes kilometrajes.

**Especialmente indicado para vehículos diésel** con sistemas cerrados de filtros de partículas diésel. Compatible con todos los vehículos con motor diésel equipados con DPF/FAP.

El **Enjuague limpiador de filtros de partículas diésel DPF de Tetralube** es **totalmente seguro** para el vehículo. Permite tratar las partes y componentes de aluminio, magnesio, zinc y cadmio. **No daña el filtro de partículas**, ni reacciona con otros compuestos.



**Aplicar siempre en el sentido de salida de los gases.**

## VENTAJAS

**Aclara y evacua los residuos persistentes**, ayudando a la regeneración y limpieza de filtros de partículas diésel. **Solución perfecta para limpiar rápida y eficazmente** los filtros de partículas, evaporándose sin dejar residuo. **Formulación neutra: No contiene cenizas, disolventes, metales ni catalizadores de combustión.** **Es un producto totalmente seguro**, no daña el filtro de partículas ni reacciona con otros componentes. **Reduce enormemente los gastos de servicio y mantenimiento** de los vehículos permitiendo una limpieza profesional sin desmontaje.

**USAR EN CONJUNTO CON EL LIMPIADOR DE FILTROS DE PARTÍCULAS DPF.**

**Atención:** Si la regeneración del filtro no se inicia de forma automática mediante la electrónica del motor, será necesario realizar la regeneración mediante diagnóstico. Es altamente recomendable reforzar la limpieza del filtro DPF con una aplicación posterior del exclusivo **TRATAMIENTO PROTECTOR REGENERADOR DPF de TETRALUBE** directo al depósito de combustible.





## TOALLITAS LIMPIADORAS TETRALUBE WIPES

TOALLITAS DE LIMPIEZA HÚMEDAS SIN NECESIDAD DE ACLARADO.

### DESCRIPCIÓN

Toallitas limpiadoras industriales de **alto poder de limpieza y efecto desengrasante**.

**Eliminan de forma fácil y suave todo tipo de suciedad**, grasas, pegamentos, aceites, pintura, tierra, asfalto, resinas, carbón, grafito, combustibles, selladores...

Toallitas **impregnadas de un detergente especial sin necesidad de aclarado**, ideales para quitar de las manos grasas, aceites lubricantes, grafitos, pinturas, siliconas y otras formas de suciedad incrustada de ámbito profesional e industrial.

Fabricadas en tejido TNT contienen una carga abrasiva finísima que facilita la acción limpiadora y un principio sanitizante para higienizar las manos, representando una **solución ideal para todos aquellos que necesitan limpiarse las manos en cualquier situación y allí donde se encuentren**.

Su elevada densidad hace que las toallitas TETRALUBE WIPES tengan una **gran capacidad de absorción** de humedad, lo que les confiere una elevada resistencia al desgarro.



TETRALUBE WIPES presentan **dos caras útiles**, un lado contiene micro-esferas que arrastran y desincrustan la suciedad sin raspar la piel o las superficies a limpiar. El otro lado del paño es liso, con una superficie que ofrece una alta capacidad de absorción de la suciedad.

**Las toallitas TETRALUBE no dejan residuos sobre las manos o superficies.**

Idóneas para la limpieza sin agua de piel, manos e incluso superficies, herramientas, partes mecánicas de vehículos y maquinaria, llantas, mobiliario...

TETRALUBE WIPES eliminan barnices, esmalte, silicona, óxido, colas, resina, grasa, aceite, lubricantes, hidrocarburos, betún, negro de carbón, grafito, tintas, colorantes...



**25 X 26 CM.**  
100 SERVICIOS



**DOBLE CARA**  
DOBLE EFICACIA



### VENTAJAS

**Eficacia reforzada gracias a la acción de disolventes de origen natural.**

**Higiene total, acción desengrasante e higienizante.**

**Se pueden utilizar en cualquier situación, no necesitan aclarado.**

**Multifusos, adecuadas también para los instrumentos de trabajo.**

**Elimina malos olores, dejando las manos agradablemente perfumadas.**

**TETRALUBE WIPES son idóneas para:**

**SUCIEDAD GRASA:** Grasa, Aceite, Lubricantes, Hidrocarburos, Betún...

**SUCIEDAD SECA:** Barniz, Silicona, Esmalte, Cola, Resina, Grafito, Óxido, Hierba...

**SUCIEDAD ESPECIAL:** Selladores, siliconas, tintas y colorantes.



## TRATAMIENTO PREMIUM PARA DIÉSEL

TRATAMIENTO PROFESIONAL MULTIFUNCIONAL PARA COMBUSTIBLES DIÉSEL.



### DESCRIPCIÓN

El **Tratamiento Premium de TETRALUBE** ha sido diseñado para **transformar el gasóleo** en un **combustible de mayor rendimiento y calidad superior**. Se trata de un **tratamiento multifuncional** que **mejora las propiedades del gasóleo**, aumentando las prestaciones de este tipo de vehículos.

Mejora las propiedades de lubricidad, el índice de cetano y la detergencia del combustible, consiguiendo un **funcionamiento óptimo del motor**, **recuperando la potencia perdida**.

**Disminuye el consumo**, permitiendo un **ahorro de hasta el 3%**.

**Limpia y protege** todo el sistema de combustible.

**Reduce las emisiones** contaminantes.

Su consumo regular **prolonga la vida útil del motor**.



El **Tratamiento Premium Diesel de Tetralube** ofrece numerosas ventajas a un coste realmente reducido, lo que lo convierte en el producto idóneo para dotar al gasóleo de una calidad y rendimiento superiores.

Imprescindible para los usuarios profesionales de equipos y vehículos con motorización diesel (flotas de camiones y autobuses, maquinaria pesada para minería y construcción, sector agrícola, generación eléctrica...) que operan con carburante diesel de calidad normal o alta y en condiciones estándar de servicio.

**Excelente rendimiento con muy baja dosificación**, apenas 1.000 ml son suficientes para tratar de forma perfecta hasta 1.000 litros de combustible.

El **Tratamiento Premium para Diesel de Tetralube** está diseñado para tratar cualquier contenido de azufre en los gasóleos.



### VENTAJAS

**Disminuye el consumo de combustible**, permitiendo un **ahorro de hasta un 3%**.

**Mejora la combustión**, aumentando el índice de cetano, la capacidad de aceleración y el rendimiento.

**Estabiliza la calidad del combustible** durante largos periodos de tiempo, protegiéndolo contra el agua y lodos.

El combustible mejorado con el **Tratamiento Premium** facilita un **mejor arranque en frío**.

**Reduce drásticamente la emisión de humos blancos**, de escape y hollín.

**Previene la aparición de fenómenos de corrosión** en depósitos y sistemas de combustible.

**Reduce la formación de espuma**, permitiendo repostajes más rápidos y sin salpicaduras.

**Reduce la sonoridad, vibraciones y el golpeteo del motor diesel**.

**Disminuye la formación de carbonilla (humos negros) y el consumo de aceite**.

**Efecto lubricante**, compensa la falta de lubricación en carburantes pobres de azufre.



## GUANTES DE NITRILO DIAMANTADO

GUANTES DE NITRILO CON TEXTURA DIAMANTADA SIN POLVO.

### ■ DESCRIPCIÓN

**Guantes de nitrilo texturizados con forma de diamante en palma, dedos y reverso (uso ambidiestro), para proporcionar un nivel de agarre extremo.**

Poseen hasta un 50% más de resistencia al estiramiento y la rotura que cualquier otro guante desechable del mercado.

**Máximo agarre:** El texturizado diamantado permite un agarre perfecto, incluso en superficies deslizantes o presencia de aceites.

**Más duradero:** No se rompe en el trabajo diario, es hasta un 50% más resistente que los guantes de nitrilo comunes.

**Visibilidad óptima:** Llamativo color naranja para poder distinguirlo con facilidad evitando accidentes.

**Cómodo y ligero:** Extraordinaria destreza y flexibilidad, diseñado para prevenir la fatiga durante su uso.

**Hipoalergénico:** Guantes fabricados sin silicona ni proteínas de látex.

**Resistencia química:** nitrilo resistente a agentes agresivos, tales como hidrocarburos, grasas, y aceites en general.



**Aplicaciones:** Sus excelentes prestaciones lo hacen idóneo para la industria de la automoción, vehículo industrial y agrícola, gasolineras, tareas de limpieza y mantenimiento, industria química, laboratorios e investigación. Para el sector alimentario y hostelería, apto para la industria electrónica e informática, industrias gráficas, mantenimiento e industria en general.

**Adecuado incluso para su empleo en la industria alimentaria.**

**Certificado bajo las siguientes normativas:** EPI Cat. III EN420:2003+A1:2009/ EN 388/ EN 455; EN374-1:2003. CE0321 (89/686/CEE). Certificado para uso alimentos FDA 21 CFR177:2600. Calificación AQL de 1,5. Norma Europea EN374.

### ■ VENTAJAS

**Guantes de nitrilo texturizados con forma de diamante para proporcionar un nivel de agarre extremo.**

**Agarre perfecto, incluso trabajando con superficies deslizantes o presencia de aceites.**

**Más duradero, no se rompe en el trabajo diario, es hasta un 50% más resistente que otros guantes de nitrilo.**

**Alta visibilidad con un llamativo color naranja para poder distinguirlo, aporta seguridad y reduce accidentes.**

**Extraordinaria destreza y flexibilidad, diseñado para prevenir la fatiga durante su uso.**

**Hipoalergénico: Libre de silicona y proteínas de látex.**

## ■ TRATAMIENTO ANTI-FRICCIÓN TETRALUBE

### DOSIFICACIÓN:

#### ACEITES DE AUTOMOCIÓN:

Primera aplicación en vehículos, un 5% de la capacidad del cárter.

Segunda aplicación y sucesivas, un 3% de la capacidad del cárter.

#### ACEITES INDUSTRIALES (VALVULINAS, HIDRÁULICOS, ETC.):

Para lubricación general y engranajes un 5%

Sistemas hidráulicos, un 5%

Aceite de compresores, de un 3% a un 5%

**MODO DE EMPLEO:** Después de agregar el TRATAMIENTO ANTIFRICCIÓN TETRALUBE arranque el motor y manténgalo funcionando de 5 a 10 minutos.

**¡ATENCIÓN!** TETRALUBE NO ACONSEJA SU APLICACIÓN SOBRE EMBRAGUES NI DISCOS BAÑADOS EN ACEITE, SISTEMAS AUTOBLOCANTES Y TRANSMISIONES AUTOMÁTICAS (Cajas de cambios automáticas).

### DIFERENCIALES Y TRANSMISIONES MANUALES:

Reemplazar entre un 3 y un 5% de aceite.

### RODAMIENTOS Y CADENAS:

Sumergir la pieza en Tratamiento Antifricción Tetralube antes de aplicar grasa normal.

### MOTORES DE 2 TIEMPOS:

Añadir 3% del Tratamiento Antifricción Tetralube al aceite antes de mezclarse con el combustible.

## ■ TRATAMIENTO ANTI-FRICCIÓN TETRALUBE PARA TRANSMISIONES AUTOMÁTICAS CAJAS DE CAMBIO AUTOMÁTICAS

### MODO DE EMPLEO:

1. Añadir un envase al fluido de transmisión.
2. Arrancar el motor y cambiar de marcha, de arriba a abajo repetidamente.
3. Comprobar el nivel de aceite de la transmisión tras la aplicación.

Tetralube Tratamiento Anti-Fricción para Transmisiones Automáticas funciona aún mejor si se utiliza con un aceite de transmisión nuevo, es altamente recomendable reemplazar el líquido antes de realizar el tratamiento si hace mucho tiempo que no ha sido cambiado.

**DOSIFICACIÓN:** 250 ml son suficientes para tratar un máximo de 5 litros de aceite de transmisión.

## ■ LIMPIADOR INJECT CLEANER TETRALUBE PARA LA LIMPIEZA DE INYECTORES

**MODO DE EMPLEO:** Añadir Inject Cleaner al depósito en reserva o con muy poco combustible la cantidad indicada, aproximadamente un **5%** de la capacidad total de la reserva del vehículo:

**400 ml.** para turismos.

**1.000 ml.** para camiones y vehículos industriales.

Circular entre 15 y 20 Km de forma ligeramente revolucionada (por encima de 3000 rpm) y repostar posteriormente.

**Es aconsejable** cambiar el filtro de combustible después de cada uso de Inject Cleaner, dado que al realizar una limpieza completa del sistema, toda la suciedad del mismo queda depositada en el filtro.

Una vez cambiado el filtro de combustible, **es altamente recomendable** añadir otro envase de Inject Cleaner al depósito para completar el ciclo de limpieza del sistema de inyección.

**PERIODICIDAD:** Se recomienda un tratamiento cada período de mantenimiento, cambio de aceite o de forma semestral.

## ■ LIMPIADOR CONCENTRADO MOTOR FLUSH PARA LIMPIEZA INTERNA DE MOTORES DIESEL Y GASOLINA

### MODO DE EMPLEO:

#### Antes de cambiar el aceite usado:

1. Añada el contenido del envase al aceite viejo inmediatamente antes del cambio con el motor en caliente. En caso de ser necesario, elimine el suficiente aceite como para permitir la adición de TETRALUBE MOTOR FLUSH manteniendo el nivel de aceite dentro de los niveles permitidos.
2. Mantener el motor al ralentí durante 15-20 minutos.
3. Drenar el aceite usado del cárter.
4. Proceder al cambio del filtro de aceite.
5. Añadir el aceite nuevo.

**DOSIFICACIÓN:** la proporción óptima será de un **5%** de MOTOR FLUSH con respecto al aceite utilizado.

## ■ AEROSOL TÉCNICO MULTI-PROPÓSITO TETRALUBE

### MODO DE EMPLEO:

1. Agitar el envase antes de su uso.
2. Pulverizar a una distancia de 20-30 cm. de las superficies o piezas a tratar.
3. En casos de extrema dificultad, espere unos instantes y repita la operación.
4. Para áreas o piezas de muy difícil acceso, use la cánula alargadora.

**Atención:** Una aplicación excesiva no mejora el rendimiento del producto.

**VÁLVULA 360°:** Nueva válvula de 360°, permite utilizar el aerosol en **cualquier posición** sin modificar el flujo de producto ni la presión de salida.



**■ TETRALUBE TRATAMIENTO PRE-ITV DIÉSEL ELIMINADOR DE HUMOS PARA MOTORES DIÉSEL**

**MODO DE EMPLEO:** Añadir directamente el contenido del envase al depósito del vehículo. Si va a ser sometido a una inspección técnica, agregue el producto unos días antes y circule normalmente.

Para realizar un tratamiento más en profundidad, añada el envase al depósito de combustible, preferiblemente en reserva o con muy poco combustible y recorra 20-40 Km con un alto régimen de revoluciones.

**DOSIFICACIÓN:**

**Envase de 400 ml** para turismos.

**Envase de 1.000 ml** para camiones y vehículos industriales.

**400 ml** son suficientes para tratar hasta **80 litros** de combustible de modo eficiente.

**■ TETRALUBE TRATAMIENTO PRE-ITV GASOLINA ELIMINADOR DE HUMOS PARA MOTORES GASOLINA**

**MODO DE EMPLEO:** Añadir directamente el contenido del envase al depósito del vehículo. Si va a ser sometido a una inspección técnica, agregue el producto unos días antes y circule normalmente.

Para realizar un tratamiento más en profundidad, añada el envase al depósito de combustible, preferiblemente en reserva o con muy poco combustible y recorra 20-40 Km con un alto régimen de revoluciones.

**DOSIFICACIÓN:**

**Envase de 400 ml** para turismos.

**Envase de 1.000 ml** para camiones y vehículos industriales.

**400 ml** son suficientes para tratar hasta **80 litros** de combustible de modo eficiente.

**■ TRATAMIENTO STOP-LEAK OIL TETRALUBE ANTIFUGAS PARA TODO TIPO DE ACEITES Y RENOVADOR DE "PARTES BLANDAS"**

**MODO DE EMPLEO:** Cambiar el aceite del cárter y el filtro, añadiendo un 6% de STOP-LEAK OIL al cárter, y dejar actuar una semana de conducción o 600 kilómetros para un efecto totalmente completo.

**En aceites industriales** debemos añadir entre un **3%** y un **5 %** dependiendo de la magnitud de la fuga y dejar actuar.

**Para un mantenimiento PREVENTIVO** óptimo, recomendamos añadir entre un **2** y un **3%** de STOP-LEAK OIL con el aceite.

STOP-LEAK OIL no restaura las grietas o juntas rotas. Las fugas de aceite continuadas son indicativo del defecto de las juntas o escapes desde juntas que no son de goma y que requieren el remplazamiento de la junta completa.

**■ TETRALUBE STOP LEAK RADIATOR PROTECTOR, REPARADOR Y SELLADOR DEL CIRCUITO DE REFRIGERACIÓN.**

**MUY IMPORTANTE:** AGITAR ENÉRGICAMENTE EL ENVASE ANTES DE SU EMPLEO.

Eliminar la misma cantidad de refrigerante que luego será aportada de TETRALUBE STOP LEAK RADIATOR.

Agitar y añadir la solución del envase con el motor parado al sistema de refrigeración.

**Turismos:** Envase de 400 ml.

**Camiones y Vehículo industrial:** Envase de 1 Litro.

Conectar el motor y mantenerlo encendido hasta comprobar que la fuga ha sido completamente detenida.

**■ TETRALUBE CLEAN RADIATOR LIMPIADOR DESINCRUSTANTE DE RADIADORES Y SISTEMAS DE REFRIGERACIÓN****MODO DE EMPLEO:**

1. Drenar la cantidad necesaria de refrigerante del circuito de refrigeración.
2. Añadir la mitad del envase de producto directamente al sistema de refrigeración.
3. Arrancar el motor y esperar a que alcance la temperatura normal de funcionamiento.
4. Con el motor conectado dejarlo funcionar durante unos 15 minutos aproximadamente.
5. Parar el motor, repetir el proceso, vaciar el circuito y efectuar el cambio de líquido refrigerante según las indicaciones del fabricante.

**Atención:** ¡No añadir agua fría al sistema caliente!. Aportar líquido anticongelante si fuera necesario.

**DOSIFICACIÓN:** Aproximadamente un 20% de la capacidad del circuito de refrigeración.

Por ejemplo se utilizaría un envase de 1 litro de Clean Radiator para un radiador de 5 litros de capacidad.

**■ TRATAMIENTO ANTI-ALGAS PARA TANQUES Y DEPOSITOS DE COMBUSTIBLE**

**TRATAMIENTO DE CHOQUE:** 3 litros de Producto por 10.000 litros de combustible a tratar.

**TRATAMIENTO DE MANTENIMIENTO:** 1 Litro de Producto por 10.000 litros de combustible a tratar.

**En un máximo de 36 horas el depósito estará tratado y desinfectado.**

**PERIODICIDAD:** Dependiendo de la rotación del combustible en el depósito y el tiempo de aplicación del biocida se deberán realizar dosificaciones de mantenimiento quincenales o mensuales.



### ■ GRASA UNIVERSAL DE ALTAS PRESTACIONES

**DOSIFICACIÓN:** Según demanda.

### ■ TETRALUBE GRASA LÍQUIDA ADHESIVA CON TRATAMIENTO ANTI-FRICCIÓN

**MODO DE EMPLEO:**

1. Agitar enérgicamente antes de usar.
2. Las piezas a engrasar deben estar limpias.
3. Pulverizar generosamente a una distancia de 20-30 cm sobre las partes a tratar.
4. Después de su uso, pulverizar el aerosol boca abajo para limpiar la válvula.

**Atención:** Una aplicación excesiva no mejora el rendimiento del producto.

### ■ TETRALUBE AEROSOL KERICAMIC PASTE PASTA BLANCA CERÁMICA ANTI-GRIPANTE EN AEROSOL

**MODO DE EMPLEO:**

1. Las superficies o piezas a tratar deben estar limpias, secas y libres de grasas. Limpiar cuidadosamente las zonas oxidadas.
2. Aplicar una película fina, mediante pulverización o cepillado.

Las piezas montadas pueden ponerse en movimiento de forma lenta.

Evitar mezclar Kericamic Paste con otros productos.

Se recomienda realizar pruebas de compatibilidad antes aplicar sobre plásticos y gomas.

No utilizar sobre equipos conectados, sistemas de oxígeno o en presencia de acetileno.

Usar el aerosol únicamente en lugares bien ventilados.

### ■ TETRALUBE AEROSOL LIMPIADOR ALL CLEAN LIMPIADOR-DESENGRASANTE INDUSTRIAL

**MODO DE EMPLEO:**

Pulverizar sobre las piezas o superficies sucias, dejar que escurra la suciedad y que seque el área tratada.

Para casos de suciedad localizada en zonas de difícil acceso, usar la cánula aplicadora incluida.

Las superficies puede limpiarse con un paño seco.

Repetir el procedimiento en caso de de suciedad persistente.

Comprobar en una zona no visible la compatibilidad con superficies pintadas, goma y plásticos.

No aplicar en superficies cálidas/calientes o bajo la luz directa del sol.

### ■ TETRALUBE TRATAMIENTO ANTICONGELANTE TRATAMIENTO ANTICONGELANTE FLUIDIFICANTE PARA COMBUSTIBLES DIÉSEL

**Función Anticongelante:** Los puntos de escurrimiento del gasoil varían según su origen, las concentraciones recomendadas a continuación son mínimos, tomando como base un gas oil de punto de escurrimiento de -12°C.

**0.1%,** 1 L en 1.000 L baja de -12°C a -18°C

**0.2%,** 2 L en 1.000 L baja de -12°C a -20°C

**0.3%,** 3 L en 1.000 L baja de -12°C a -22°C

**0.4%,** 4 L en 1.000 L baja de -12°C a -25°C

**0.5%,** 5 L en 1.000 L baja de -12°C a -31°C

**Función Mantenimiento:** Usado en el estado en que se provee y a una concentración del 0.2%, es decir 2 Litros cada 1.000 L mantiene el sistema de inyección en perfecto estado de limpieza evitando la formación de Depósitos que generan procesos corrosivos y terminan afectando la vida útil de los inyectores.

**Función Limpieza:** Usado en el estado en que se provee y a una concentración del 0.3%, es decir 3 L. cada 1.000 L limpia el sistema de inyección, removiendo todo tipo de depósitos.



**■ AEROSOL LIMPIADOR PROFESIONAL TURBO CLEANER PARA TURBOS Y SISTEMAS DE ADMISION (DIESEL / GASOLINA)**

Todas las operaciones realizadas sobre piezas montadas con TURBO CLEANER deberán ser realizadas con el motor ligeramente caliente o templado.

**LIMPIEZA DE TURBOS Y GEOMETRIA VARIABLE:**

1. Retire el filtro del aire y limpie en profundidad mediante soplado con aire a presión.
2. Pulverice el producto en una cantidad suficiente sobre todo el filtro sin llegar a empapar.
3. Aplique dos pulsaciones, de entre 3 y 4 segundos sobre la toma de admisión del turbo.
4. Monte todo de nuevo, salga a la carretera y haga entre 15 y 20 Km. a un régimen alto de revoluciones para que el motor pueda aspirar bien todo el producto.
5. Unos días después de esta operación, es altamente recomendable sustituir el filtro del aire.

Esta operación también es aconsejable cuando hay pérdida de potencia por suciedad en el sistema de admisión y escape, cuando un vehículo ha funcionado durante mucho tiempo a un régimen severo.

**LIMPIEZA DE MOTORES MUY SUCIOS:**

1. Arrancar el motor y dejarlo calentar a temperatura de servicio.
2. Separar la toma filtro del aire que se conecta al colector de aspiración.
3. Teniendo el motor bien acelerado, pulverizar la mitad del aerosol dentro del colector.
4. Apagar el motor y esperar 15 minutos.
5. Repetir la operación con el producto restante.

Utilizar uno o dos envases dependiendo del volumen de suciedad a tratar.

**■ TETRALUBE AEROSOL LIMPIADOR DE FILTROS DE PARTÍCULAS DPF TRATAMIENTO DE LIMPIEZA PARA FILTROS DE PARTÍCULAS****MODO DE EMPLEO:**

1. Extraer el sensor de temperatura/presión de entrada al filtro DPF.
  2. Pulverizar la mitad del envase por el agujero hacia el interior del filtro, en sentido de la salida de gases y dejar actuar 10 minutos. Después aplicar el resto de igual forma.
  3. Montar de nuevo el sensor de temperatura/presión.
  4. Borrar el código de avería del vehículo.
- Utilizar uno o dos envases dependiendo del tamaño del filtro.

**Atención:** Si la regeneración del filtro no se inicia de forma automática mediante la electrónica del motor, será necesario realizar la regeneración mediante diagnosis.

Es altamente recomendable reforzar la limpieza del filtro DPF con una aplicación posterior del exclusivo **TRATAMIENTO PROTECTOR REGENERADOR DPF** de TETRALUBE directo al depósito de combustible.

**■ PROTECTOR REGENERADOR DPF TRATAMIENTO PROTECTOR DE FILTROS DE PARTÍCULAS DIESEL**

**Tratamiento enérgico:** Añadir un envase completo al depósito de combustible, preferiblemente en reserva o con muy poco carburante, repostar hasta alcanzar un máximo total de 30-50 litros de combustible y conducir durante 20-40 km con un alto régimen de revoluciones (>3000 rpm).

**Mantenimiento:** Agregar el envase directamente al depósito de combustible antes de repostar. 400 ml son suficientes para tratar entre 50 y 80 litros de gasoil.

**PERIODICIDAD:** Se recomienda un tratamiento cada período de mantenimiento, cambio de aceite o de forma semestral.

**TETRALUBE LIMPIADOR DE FILTROS DE PARTÍCULAS DPF PRIMERA FASE****MODO DE EMPLEO:**

1. Arranque el motor hasta que alcance una temperatura normal de funcionamiento y a continuación apáguelo.
2. Desmonte el sensor de temperatura/presión del DPF.
3. Aplique el producto Limpiador mediante pistola vaporizadora con sonda conectada a un compresor con presión regulado a 5-6 bares.
4. Inserte la sonda a través del orificio del sensor de temperatura o el de presión y aplique ½ litro del LIMPIADOR DPF en el sentido de los gases sobre toda la superficie interna del filtro, espere 10 minutos dejando actuar y aplique el resto del producto de igual forma.
5. Monte de nuevo el sensor de temperatura/presión y borre el código de avería.

La regeneración del filtro se realiza circulando con el vehículo durante al menos 20 minutos o con una máquina de diagnóstico.

**Usar en conjunto con el Enjuague Limpiador de Filtros de partículas DPF (Segunda fase).**

**Atención:** Si la regeneración del filtro no se inicia de forma automática mediante la electrónica del motor, será necesario realizar la regeneración mediante diagnóstico.

Es altamente recomendable reforzar la limpieza del filtro DPF con una aplicación posterior del exclusivo **TRATAMIENTO PROTECTOR REGENERADOR DPF** de TETRALUBE directo al depósito de combustible.

**TETRALUBE ENJUAGUE LIMPIADOR DE FILTROS DE PARTÍCULAS DPF SEGUNDA FASE****MODO DE EMPLEO:**

1. Añada el Enjuague Limpiador de Filtros DPF al depósito de la pistola pulverizadora.
2. Desmonte el sensor de temperatura/presión del DPF, inserte la sonda y aplique el producto en el sentido de los gases sobre toda la superficie interna del filtro.
3. Deje el motor funcionando a 2.000-2.500 rpm mientras se evapora el líquido en el filtro de partículas.
4. Después de consumir todo el contenido de la pulverizadora, realice un test de conducción con el vehículo durante aproximadamente 20 minutos en un régimen alto de revoluciones (>3.000 rpm). Esto asegurará una óptima eliminación de los restos de hollín.

**Usar en conjunto con el Limpiador de Filtros de partículas DPF (Primera fase).**

**Atención:** Parte del fluido saldrá por el tubo de escape. En caso de ser necesario colore un recipiente recogedor.

Si la regeneración del filtro no se inicia de forma automática mediante la electrónica del motor, será necesario realizar la regeneración mediante diagnóstico.

Recomendamos reforzar la limpieza del filtro DPF con una aplicación posterior del exclusivo **TRATAMIENTO PROTECTOR REGENERADOR DPF** de TETRALUBE directo al depósito de combustible.

**TETRALUBE TOALLITAS LIMPIADORAS TETRALUBE WIPES TOALLITAS DE LIMPIEZA HÚMEDAS SIN NECESIDAD DE ACLARADO**

**MODO DE EMPLEO:** Frotar las toallitas entre las manos o contra las superficies a limpiar.

En casos de suciedad extrema o incrustada usar primero el lado rugoso para obtener una limpieza enérgica y termine con el lado suave.

**TETRALUBE TRATAMIENTO PREMIUM PARA DIÉSEL TRATAMIENTO PROFESIONAL MULTIFUNCIONAL PARA COMBUSTIBLES DIÉSEL.**

**MODO DE EMPLEO Y DOSIFICACIÓN:** Añadir directamente al combustible diésel con una proporción no superior a 1:1.000. (1 litro de tratamiento por cada 1.000 litros de carburante).